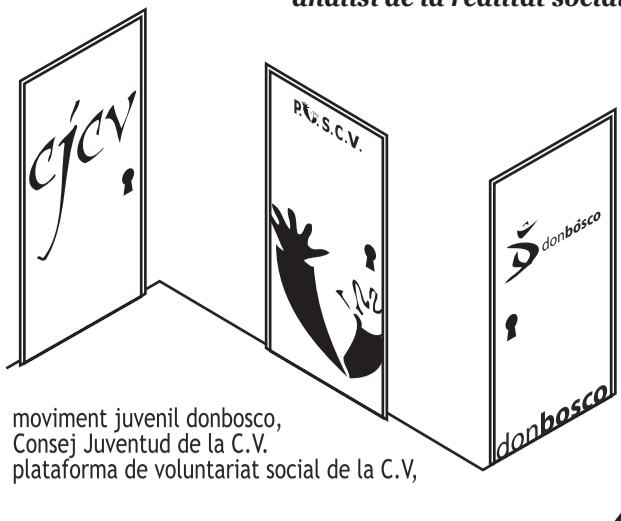
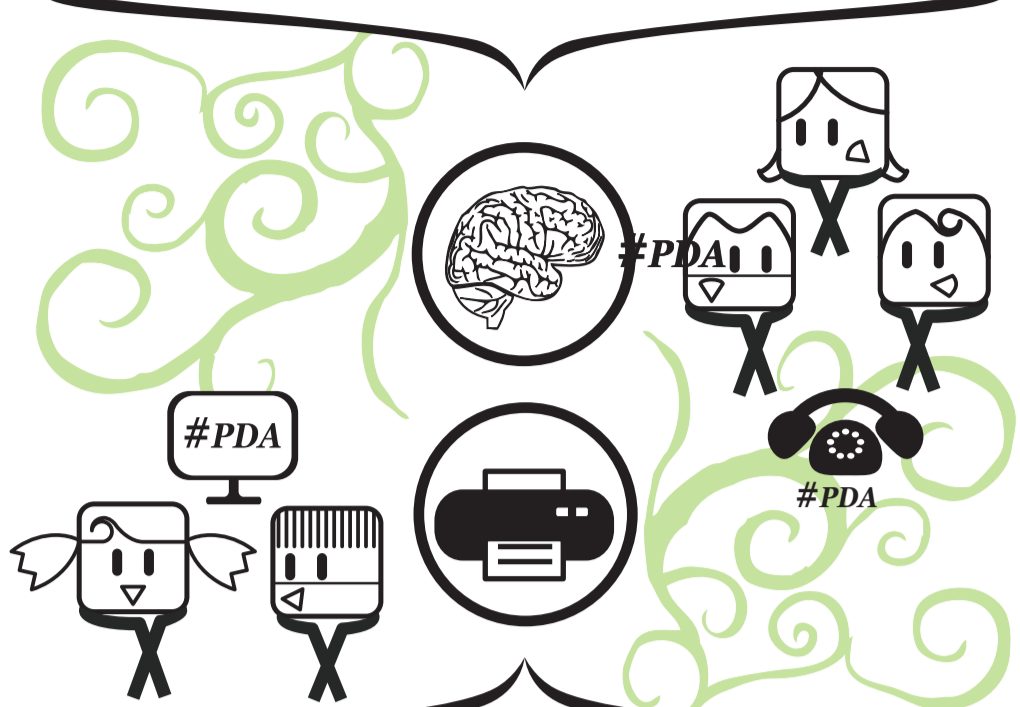


**3**  
**entitats afins al nostre ENTORN**



moviment juvenil donbosco,  
Consejo Juventud de la C.V.  
plataforma de voluntariat social de la C.V.



**Def.** **INCORPORACIÓ** → **desenvolupament**

**Re**coneixement  
sensibilització captació INTEGRACIÓ **Id** [ **Des-** VINCULACIÓ ]  
entificació



**Def.** **Definició:**  
*és fonamental tenir definides la missió i els objectius de l'entitat. Situar al voluntari en la seua funció i en la realització de la mateixa.*

És important definir:  
- QUE ENTÉN L'ENTITAT PER VOLUNTARIAT  
- TIPUS DE VOLUNTARIAT QUE ES PODEN DESVOLUPAR EN L'ENTITAT.  
- ELS PERFILS ON EL VOLUNTARI POR PARTICIPAR.

QUAN PARLEM D'ACONSEGUIR NOUS VOLUNTARIS PARLEM DE: CREIXEMENT.  
CAL IDENTIFICAR LES VIES DE CREIXEMENT... HEM DE TENIR MÉS D'UNA. I HEM DE SABER LA QUANTITAT DE VOLUNTARIS QUE NECESSEM.

Deixem aquesta informació per escrit.

**INCORPORACIÓ** Procés d'acolliment.  
El voluntari se sent acollit i part d'aquest equip.

EL COMPROMIS DEL VOLUNTARI:  
ES RECOMANA QUE ES QUEDE RECOLLIT PER ESCRIT. Defineix que aporta la persona voluntària i que aporta l'entitat.

**desenvolupament**

Aquesta fase és la més treballada. És on el voluntari passa la major part del seu temps.

La formació es una part fonamental d'aquesta fase.

Cal analitzar les necessitats formatives del voluntari. Així podem personalitzar el recorregut formatiu el màxim possible.

Hem de definir les línies d'actuació del voluntari.

**#1** **#2** **#3**

Es recomana un procés de valoració i avaluació del voluntari.

MOLT IMPORTANT: EL SEGUIMENT DEL VOLUNTARI.

Tenir un responsable que:  
• ACOMPANYA AL VOLUNTARI.  
• L'ASSESSORA.  
• EL GUIA EN LA SEVA PARTICIPACIÓ.

Cal dotar d'espais al voluntari:  
• DE PARTICIPACIÓ.  
• D'INTERCANVI D'EXPERIÈNCIES.  
• DE REFLEXIÓ. +

Amb això el voluntari se sent:  
• PART DE L'ENTITAT.  
• VALORAT.  
• AMB UN FEED-BACK QUE ENRIQUEIX.

**Re**coneixement fomentar el reconeixement en funció del que es busque reforçar.  
Reconèixer al voluntari el seu treball dota de continuïtat a la tasca del voluntari.  
És interessant tenir-ho definit per evitar arbitrarietats i malestar.

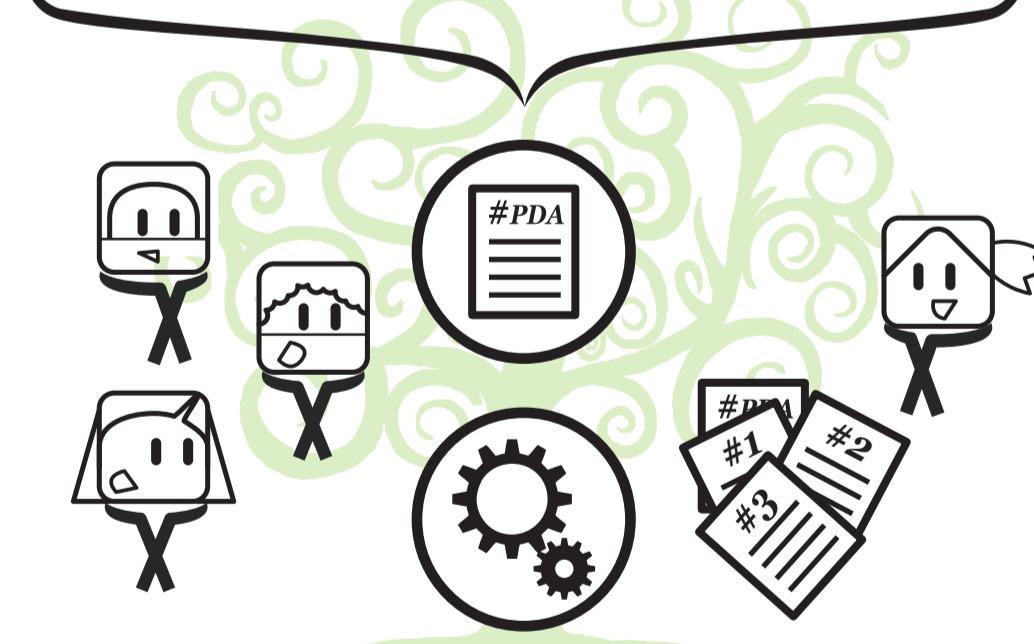
[ **Des-** VINCULACIÓ ] TRANSMETRE QUE LA PORTA ES TROBA OBERTA PER AL SEU RETORN.

Aquest procés treballa:  
• CUIDAR A LES PERSONES.  
• PREOCUPAR-SE PER LA IMATGE QUE TRANSMET  
• GENERAR UN RECORD POSITIU.

és el procés de sortida del voluntari de l'entitat on realitza la seva tasca

Valorar perquè el voluntari desitja desvincular-se de l'entitat.

**EL VOLUNTARIÉS EL RECURS MÉS IMPORTANT QUE TÉ UNA ENTITAT... CAL CUIDAR-HO. NO CUIDAR-HO GENERA DESMOTIVACIÓ I MALESTAR.**



**• Gestió de l'entitat. •**  
DOTA DE RECURSOS LA TASCA DELS VOLUNTARIS ADULTS

ha d'habilitar certs mecanismes per al suport de la tasca dels seus voluntaris:

- UN ENCARREGAT DEL VOLUNTARIAT: amb aquesta figura dotem al voluntariat de l'entitat d'una coordinació global.
- DEFINIR ALS RESPONSABLES PAR A LA PRESA DE DECISIONS: cada implicat sabrà fins a on arriba la seua responsabilitat en el procés.
- PROGRAMA DE VOLUNTARIAT HA D'ANAR EN COHERÈNCIA AMB EL PLA ESTRATÈGIC. amb això fem que el voluntari participe del projecte global, no de la seva acció puntual.
- UNA ELABORACIÓ COMPARTIDA. si el voluntari participa en ell, ho sentiran com a seu.
- ESPAIS D'INTERCANVI.
- TREBALL EN XARXA AMB ALTRES ENTITATS.
- FLUX D'INFORMACIÓ ENTRE EL VOLUNTARI I L'ENTITAT ajudar a la visió global de les accions i al sentiment de formar part de l'entitat.

- L'avaluació ha d'avaluar:
  - PERTINÈNCIA.
  - EFICIÈNCIA.
  - EFICÀCIA.
  - IMPACTE.
  - SOSTENIBILITAT.
- La FEV té dues línies de voluntariat:
  - EN ELS AGRUPAMENTS ESCOLTES.
  - EN ELS EQUIPS ASSOCIATIUS I FEDERATIUS.